



Interreg
España - Portugal

Fondo Europeo de Desarrollo Regional



UNIÓN EUROPEA

COST Action TD1406 - Innovación en la gestión inteligente de los edificios históricos (i2MHB)

João Martins // *Profesor Asociado de la Facultad de Ciencias y Tecnología (NOVA Universidad de Lisboa) y Coordinador General de la Acción COST TD1406*



COST Action TD1406. Inovação em gestão inteligente de edifícios patrimoniais (i2MHB)

João Martins // *Profesor Asociado da Faculdade de Ciencias e Tecnologia (Universidade NOVA de Lisboa), e Coordenador geral da Ação COST TD1406*

Colabora:

Organiza / organização

aéice | **DUERO**



ATMRD
Asociación Portuguesa de Museologia e Intervenção do Património
Associação Portuguesa de Museologia e Intervenção do Património

aéice | **DUERO**

utad

UNIVERSIDADE
DE TRÁS-OS-MONTES
E ALTO DOURO





i²MHB

Innovation in Intelligent Management of Heritage Buildings



COST Action TD1406

João Martins (jf.martins@fct.unl.pt)

Faculdade de Ciências e Tecnologia (UNL)

FCT NOVA

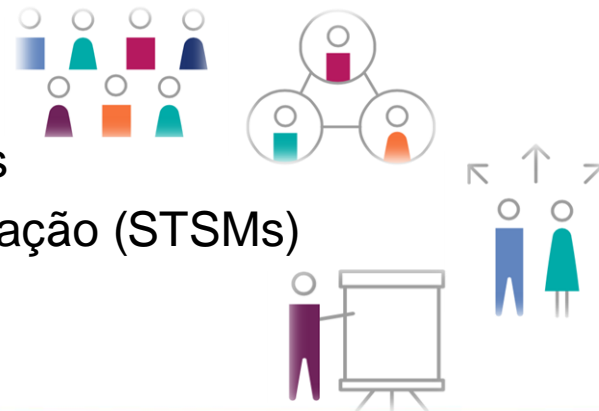




A COST é um programa financiado pela UE que permite aos investigadores criar redes de investigação interdisciplinares na Europa e fora dela. São disponibilizados fundos para a organização de conferências, reuniões, escolas, intercâmbios científicos de curta duração e outras atividades de rede numa ampla gama de tópicos científicos. Criando espaços abertos onde pessoas e ideias podem crescer, a COST pretende assim aproveitar todo o potencial da ciência.

Ferramentas de networking

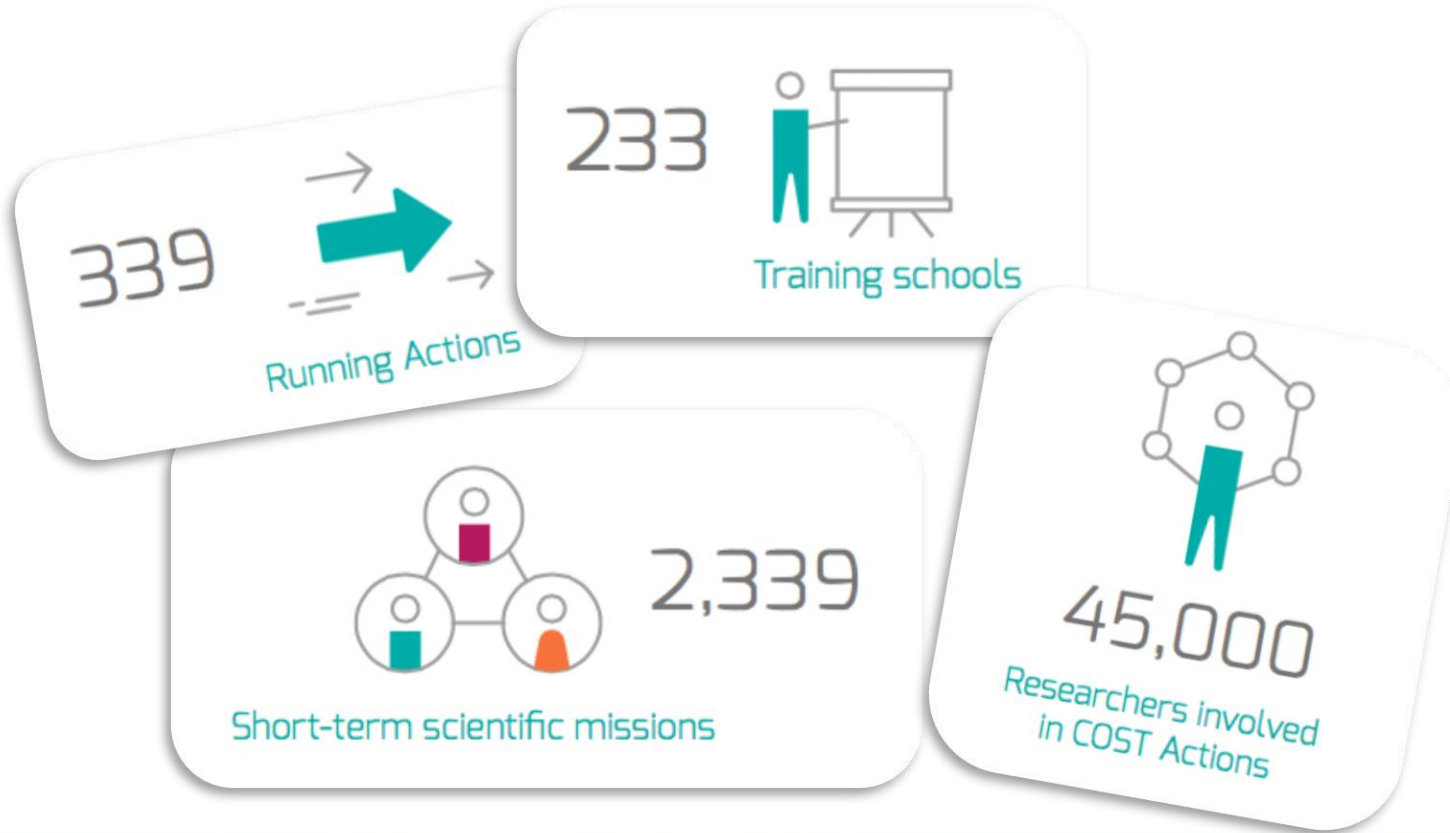
- Reuniões, workshops e conferências
- Intercâmbios científicos de curta duração (STSMs)
- Escolas
- Atividades de disseminação



A COST em números - 2017

@FlumenDurius

www.flumendurius.eu



colabora:
FLUMEN DURIUS
organiza / organiza-se:
aéice | DUEIRO

AYUNTAMIENTO DE ZAMORA

AIMRD
Asociación de Institutos de Investigación de Medio Ambiente y Recursos del Duero
Asociación de Institutos de Medio Ambiente y Recursos del Duero

aéice | DUEIRO

utad
UNIVERSIDADE DE TRAS-OS-MONTES E ALTO DOURO

Santa María la Real fundación

miranda do douro
câmara municipal

A COST em números - 2017

@FlumenDurius

www.flumendurius.eu



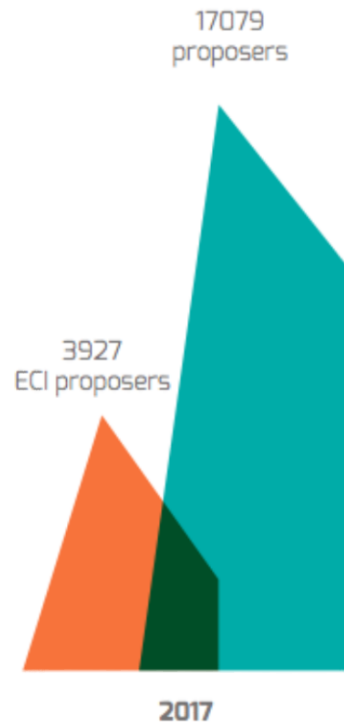
€300 million

COST budget (from Horizon 2020 for a 7 year period)



€134,000

Average annual budget of a COST Action



aeice | DUEIRO

AYUNTAMIENTO DE ZAMORA

AIMRD

aeice | DUEIRO

utad

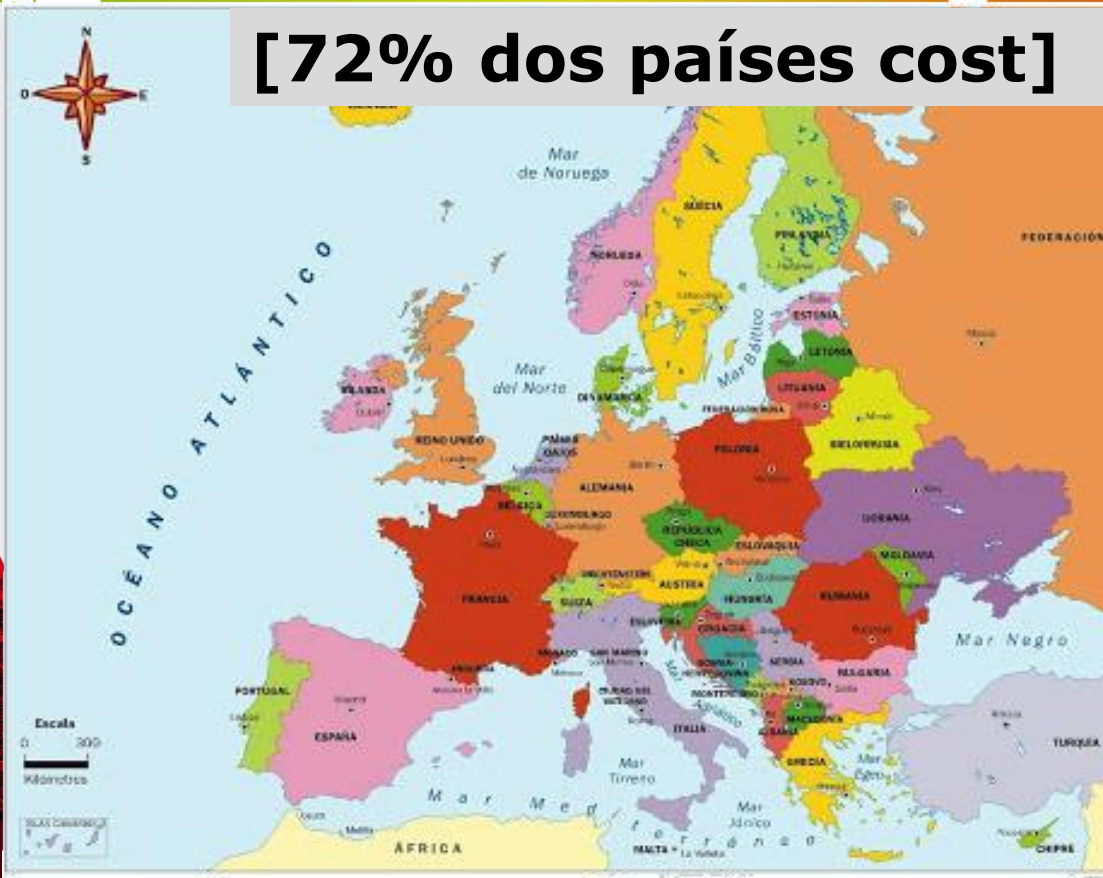
Santa María la Real fundación

miranda do douro câmara municipal



- **Innovation in Intelligent Management of Heritage Buildings (i2MHB)**
- Duração da Ação: 1 de Junho de 2015 – 30 de Abril de 2019
- O objetivo desta ação é criar uma **rede aberta pan-europeia**, promover **sinergias** entre especialistas em ciências do património, envolvendo parceiros industriais e de investigação/educação, para alcançar um **entendimento comum unificado** e de operação no domínio dos edifícios históricos, integrando conhecimentos **multidisciplinares**, tecnologia e know-how através de um quadro global inovador e independente.





- Belgium
- Bosnia and Herzegovina
- Bulgaria
- Croatia
- Cyprus
- Estonia
- France
- fYR Macedonia
- Germany
- Greece
- Ireland
- Israel
- Italy
- Latvia
- Lithuania
- Malta
- Norway
- Poland
- Portugal
- Romania
- Serbia
- Slovakia
- Slovenia
- Spain
- Switzerland
- United Kingdom



- A Ação COST TD1406 conseguiu uma boa integração (igual e justa) de todos os seus membros.
- A ação envolve 26 países, **14** dos quais pertencentes aos **COST Inclusive Target Countries**, com 187 participantes (dos quais **43% pertencem a países ITC** e **52% são mulheres**).
- Nas várias reuniões, a Ação conta com uma **participação de 52% de membros femininos** e **65% de participação feminina nas STSM**. As **ECIs** também têm uma **participação igualitária** nos vários WGs e uma grande participação nas **STSM** (onde **85% são provenientes de ITCs**).



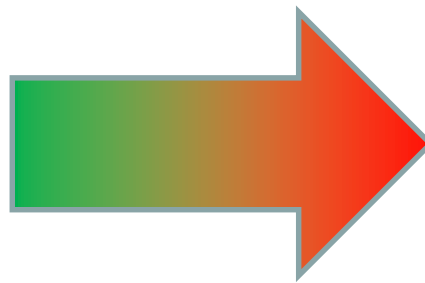


- **WG 1: Common framework**
- **WG 2: Interoperability roadmap for Heritage Buildings' sustainability (Roteiro de interoperabilidade para a sustentabilidade dos edifícios históricos)**
- **WG 3: Integration of Heritage Buildings into their surroundings (Integração de edifícios históricos em seus arredores)**
- **WG 4: Social dimension of Heritage Buildings (Dimensão social dos edifícios históricos)**
- **WG 5: Coordination and deployment (Coordenação e disseminação)**





- Croácia
- Grécia
- Lituânia
- Sérvia
- Portugal
- Espanha
- Israel
- Antiga República Jugoslava da Macedónia
- Malta



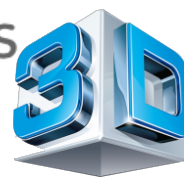
- Itália
- França
- Espanha
- Grécia
- Alemanha
- Chipre
- Portugal
- Reino Unido

Intercâmbios científicos de curta duração





United Nations
Educational, Scientific and
Cultural Organization



COLOUR & SPACE IN
CULTURAL HERITAGE





- Marinos Ioannides (Cyprus University of Technology, Cyprus)
- Zarnic Roko (University of Ljubljana, Slovenia)
- João Martins (Universidade Nova de Lisboa, Portugal)
- Veranika Lim (Imperial College London, United Kingdom)
 - **18 artigos**
 - **Springer-Nature book Advances on Digital Cultural Heritage**





1. **Aguilar del Campoo, Espanha** / Janeiro 2016 / 25 alunos + 10 professores / Documentação/Conservação
2. **Porec, Croácia** / Setembro 2016 / 20 alunos + 9 professores / Reconstrução/Conservação
3. **Roma, Itália** / Outubro 2017 / 17 alunos + 11 professores / Conhecimento/Conservação
4. **Olimje, Eslovénia** / Abril 2018 / 22 alunos + 11 professores / Património digital



Local antigo



Temple-cathedral, Pozzuoli
(Naples), IT

Cidade antiga



Tvrda - Osijek old city
nucleus, HR

Fortaleza



Belgrade fortress –
Kalemegdan (RS)

Local religioso



Monastery of Santa
María la Real, SP

Edifício histórico



Baroness' House, Malibor, SI

Castelo



Germolles, Mellecey, FR

Caminho histórico Patromónio industrial



Romanesque Route, SP



Lamot brewery, Malines, BE



colabora:



organiza / coordina:



Algumas FALHAS encontradas

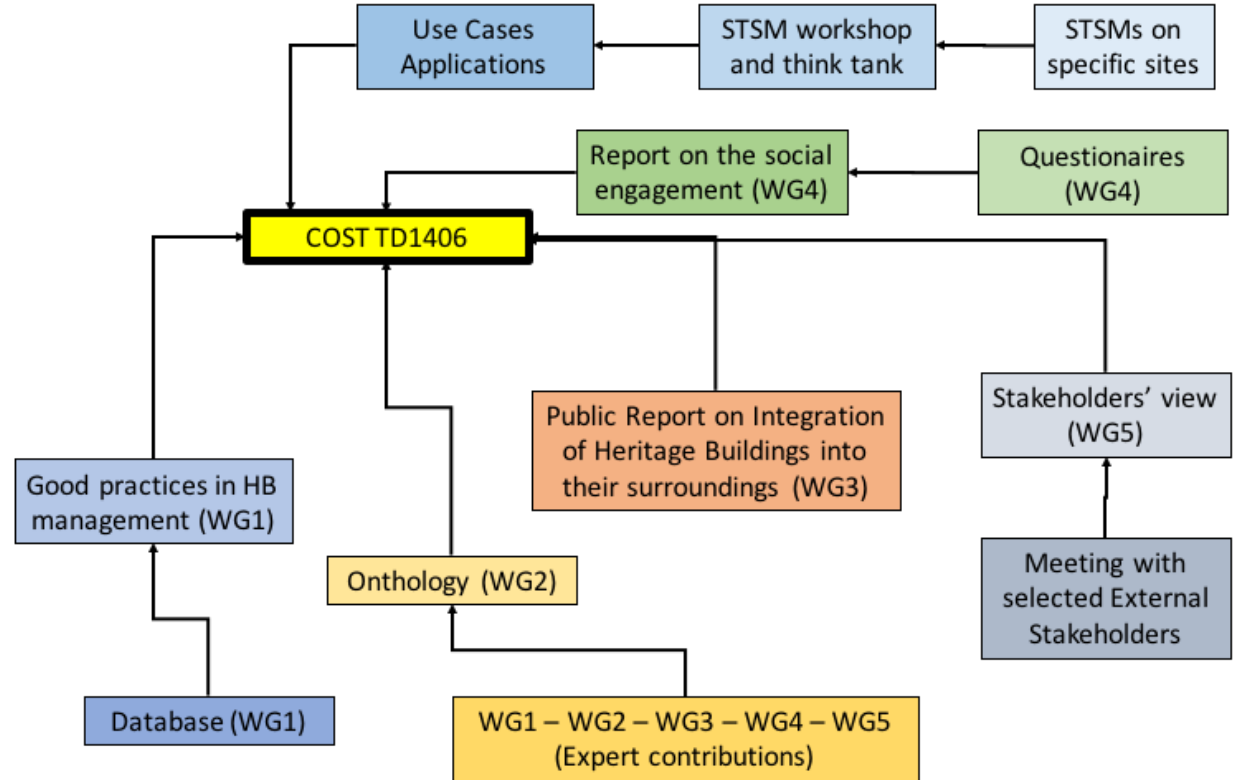
- **Falta de estratégias ou procedimentos para uma melhor aplicação de modelos multicritério aos edifícios e locais históricos**
- **Necessidade de monitorizar o impacto de legislação sobre a proteção de edifícios e locais históricos** (por exemplo, questões técnicas relacionadas com códigos europeus; aplicação de estratégias de eficiência energética adequadas a edifícios novos, mas com fortes impactos negativos nos edifícios históricos; monitorização de estratégias de gestão de zonas de fronteira e impacto do desenvolvimento urbano, mudanças demográficas e decisões políticas).
- **Reduzidas atividades de rede entre edifícios e locais históricos localizados na mesma zona geográfica**
- **Pequeno número de eventos culturais integrando os arredores**



Innovation in Intelligent Management of Heritage Buildings (i2MHB)

@FlumenDurius

www.flumendurius.eu





Thank You for
Your Attention

João Martins

jf.martins@fct.unl.pt

IS 2018 - 9th INTERNATIONAL CONFERENCE ON INTELLIGENT SYSTEMS: "Theory, Research and Innovation in Applications"

Madeira Island, Portugal

Presented papers will be submitted for publication on IEEEExplore database.

- For paper submission please go to:
<http://www.ieee-is2018.com/submissions1/index>
- For more information on the IS2018 conference please go to:
<http://www.ieee-is2018.com>

Special Session on Intelligent Heritage

25-27 September 2018

